

# itd SIM

## Ihre Anforderungen stehen an erster Stelle

Mit itd SIM (Secure Implementation Method) stellen wir sicher, dass Ihre individuellen Anforderungen und Wünsche bei der Einführung von Clarity umgesetzt werden. Wir beschleunigen den Implementierungsprozess und erhöhen die Verlässlichkeit, sodass Sie bereits nach kurzer Zeit produktiv mit dem neuen System arbeiten.



**Iterative Entwicklung  
und Auslieferungszyklen**



**Flexibel und  
individuell anpassbar**



**Hohe Akzeptanz**



**Nutzenmaximierung**



**Enge Zusammenarbeit  
und Kommunikation**

# Iterative Prozesse sichern maximale Flexibilität

Durch die iterative Vorgehensweise bei itd SIM stellen wir sicher, dass Sie Ihr Feedback immer wieder einbringen können und am Ende des Prozesses das für Sie passende Ergebnis steht. Gleichzeitig ermöglichen die kurzen Entwicklungszyklen eine schnelle Auslieferung. So haben Sie direkten Einfluss auf den Ablauf des Projekts und maximale Transparenz bei Aufwand und Kosten.

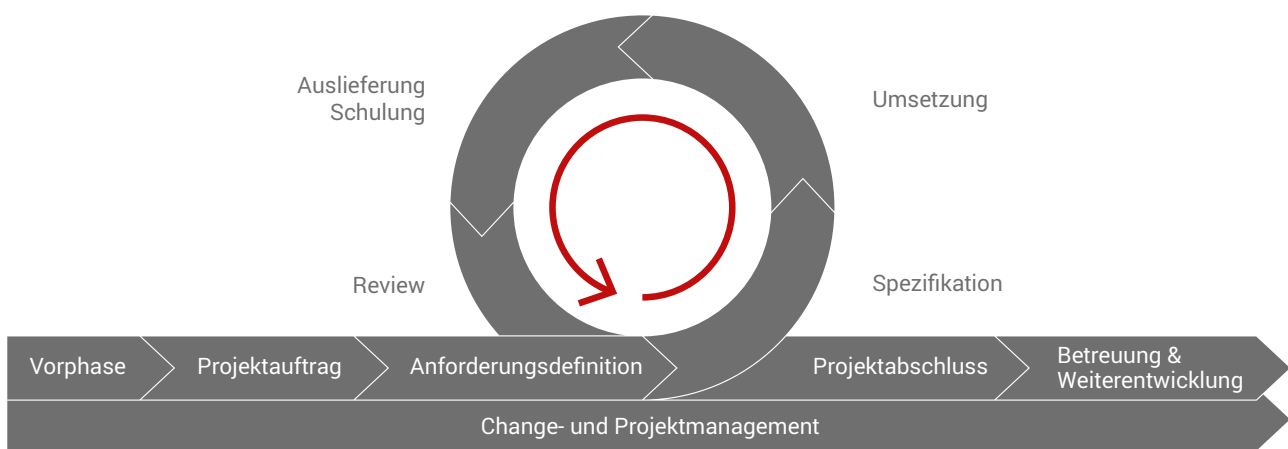
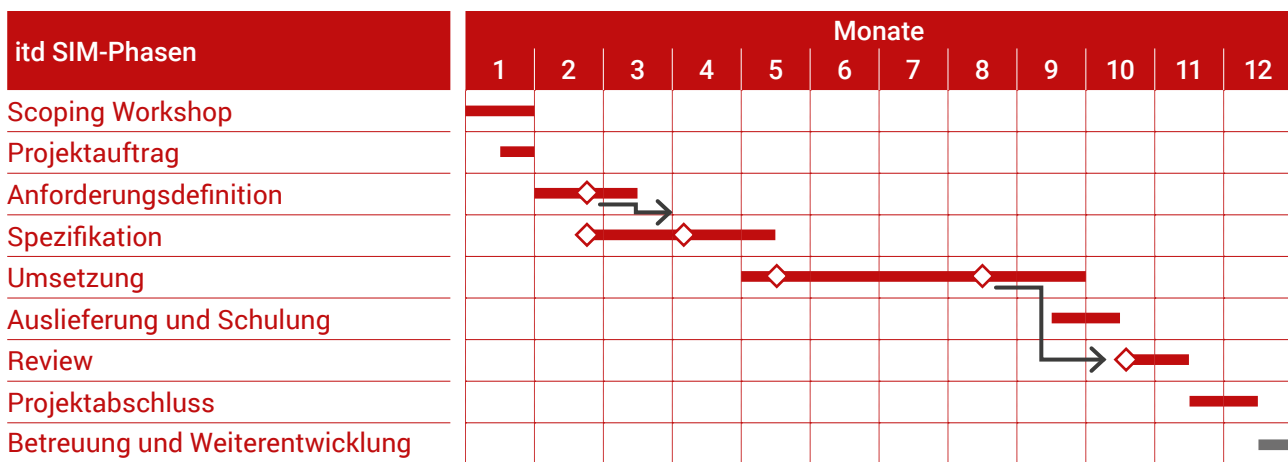


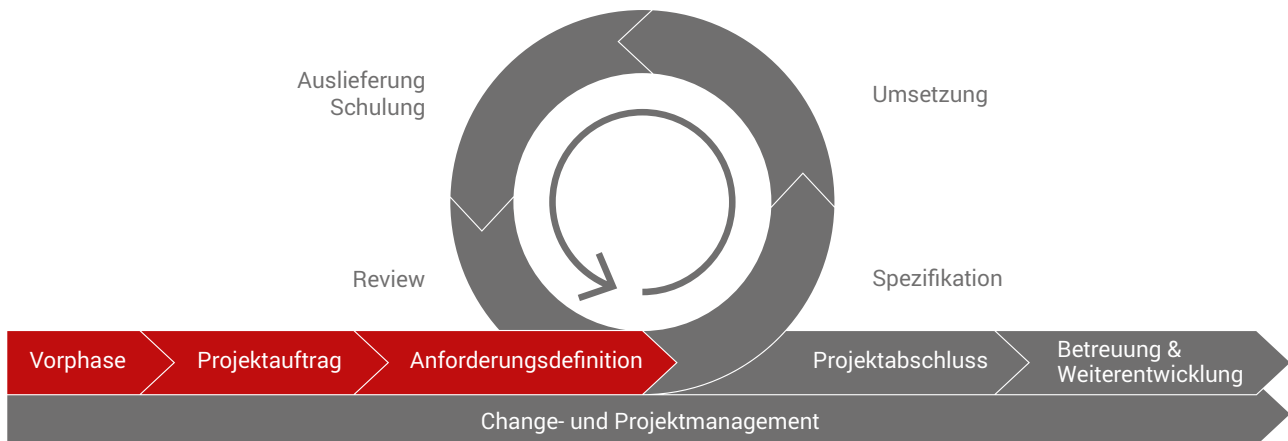
Abbildung: Projektvorgehen nach itd SIM

Die Einführung von Clarity ist mit itd SIM oft schon nach elf Monaten abgeschlossen. Die Dauer Ihres Implementierungsprojekts hängt jedoch auch von den individuellen Anforderungen ab, die Sie an Ihr System haben.



# Diese Schritte bringen Sie ans Ziel

Die Methode itd SIM sieht folgende Schritte für eine erfolgreiche Einführung von Clarity vor.



## Scoping Workshop

Zu allererst möchten wir Ihre Ziele für die PPM-Einführung sowie Ihr Umfeld und Ihre Rahmenbedingungen verstehen. Daher führen wir in der Vorphase des Projekts einen gemeinsamen Scoping Workshop durch. Wir erforschen dabei, wie gut Ihre Anforderungen und die Software zueinander passen, und können erstmals einen Fahrplan für Ihren Clarity Prototypen umreißen.

## Projektauftrag

Nachdem wir Ihre Anforderungen kennengelernt haben, legen wir in einem gemeinsam erstellten Projektauftrag die Rahmenbedingungen fest, unter denen die Einführung von Clarity stattfindet. Dies sorgt dafür, dass Erwartungen von beiden Seiten bekannt und klar formuliert sind, sodass wir uns während des gesamten Projektverlaufs darauf verlassen können.

## Anforderungsdefinition

In dieser ersten Projektphase werden alle fachlichen und technischen Anforderungen an Clarity festgelegt. Wir konkretisieren mit Ihnen, welche Funktionalität mit welcher Priorität implementiert werden soll. Die Summe aller Anforderungen legt somit den Rahmen für das Projekt fest. Abschließend werden die Anforderungen im so genannten Backlog dokumentiert und vor jeder Projektphase neu bewertet.

# Wiederkehrende Releasezyklen



## Spezifikation

In Form von Detailworkshops besprechen und beschließen wir die Umsetzungsansätze. Die Gegenüberstellung von Arbeitsweisen sowie die Definition von Prozessen und weiteren Funktionalitäten sind wesentliche Inhalte der Workshops. Dazu zählen die Erstellung einer kurzen Dokumentation in Form von „User Stories“ für alle Funktionalitäten, die Festlegung von Testfällen für alle umzusetzenden Funktionalitäten sowie die Erzeugung einer detaillierten Spezifikation für komplexe und mit anderen Teams abzustimmende Inhalte wie z. B. Schnittstellen.

## Umsetzung

Nach der fachlichen und technischen Anforderungsspezifikation erfolgt die Umsetzung der zuvor festgelegten Leistungen, bei der wir Sie aktiv einbeziehen. Als Ergebnis liefern wir Ihnen vollständige Softwarepakete, die installiert werden können.

## Auslieferung und Schulung

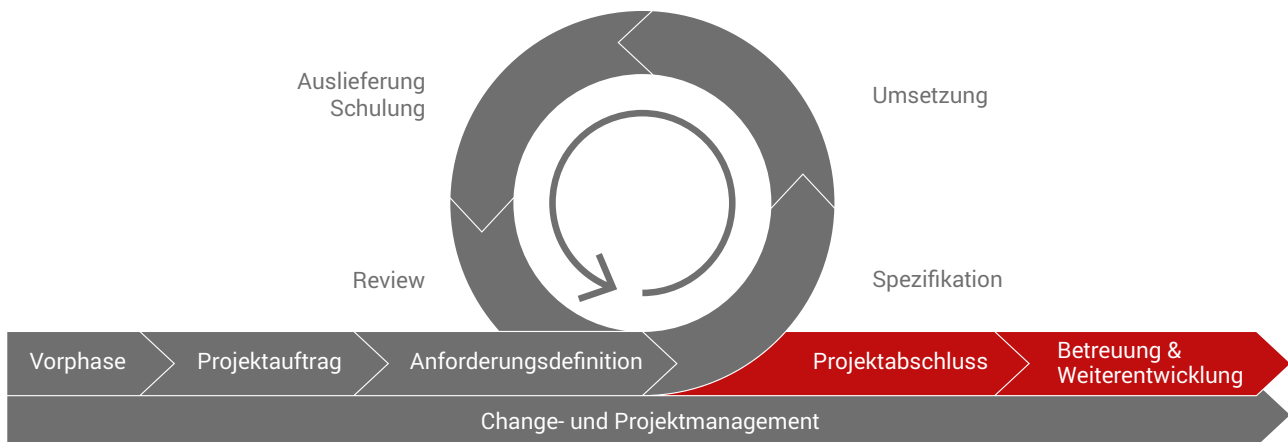
Wir installieren die Softwarepakete für Sie, importieren Datenbestände und nehmen Schnittstellen zu anderen operativen Systemen in Betrieb. Dadurch können Sie erste Erfahrungen in Clarity sammeln und wir erhalten in einem frühen Projektstadium wichtiges Feedback von Ihnen, welche neuen oder angepassten Anforderungen in den nächsten Iterationen umgesetzt werden sollen.

Außerdem schulen wir Ihre Admins und Key User aus den Fachbereichen. Diese erhalten eine fundierte Einweisung in die Funktionen und Abläufe des ausgelieferten Softwarepakets.

## Review

Am Ende einer Phase unterziehen wir die umgesetzten Anforderungen einer kritischen Betrachtung. Dabei wird die Realisierung der definierten Leistungen und Erfüllung der Erwartungen überprüft. Die Anforderungen können angepasst und auf Basis der Erfahrungen mit den umgesetzten Anforderungen neu bewertet und priorisiert werden. Zudem besteht in diesem Abschnitt die Möglichkeit, neue Anforderungen hinzuzunehmen.

# Die Abschlussphase



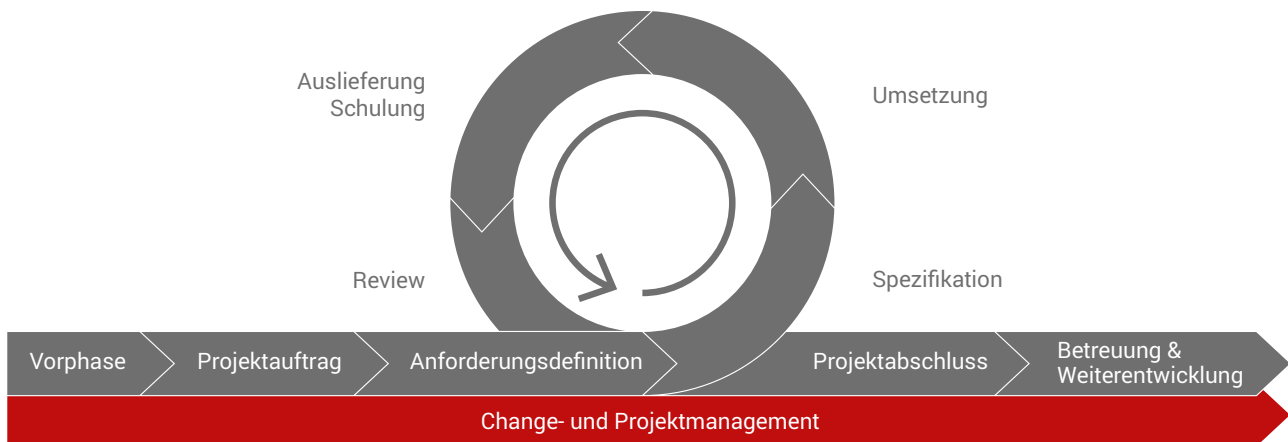
## Projektabschluss

Im Projektabschluss dokumentieren wir die Ergebnisse des Projekts und sichern das gemeinsam erarbeitete Wissen. Hierzu werden die Erreichung der Ziele und die Erfahrungen im Projektverlauf analysiert, festgehalten und in einem Projektabschluss-Meeting besprochen.

## Betreuung und Weiterentwicklung

Selbstverständlich lassen wir Sie nach der erfolgreichen Einführung nicht alleine. Wir bleiben weiterhin Ihr Partner und unterstützen Sie dabei, Ihr PPM auszubauen. Mit individuellen Weiterentwicklungen, Schulungen und unserem Support stehen wir immer an Ihrer Seite.

# Über den gesamten Prozess



## Change- und Projektmanagement

Während des gesamten Einführungsprojekts steuert unsere Projektmanagerin oder unser Projektmanager das Projekt in enger Abstimmung mit Ihrer internen Projektleitung. Um den Erfolg von Clarity in Ihrem Unternehmen langfristig zu sichern und für Akzeptanz bei Ihren Mitarbeitenden zu sorgen, unterstützen wir Sie auch aktiv im Change Management-Prozess.

# itdesign ist Ihr Partner für Clarity



**Felix Zwißeale**

Leiter Vertrieb PPM

Tel.: +49 7071 3667-60

ppm.itdesign.de

Ich freue mich  
auf Ihre Nachricht.

➤ [ppm@itdesign.de](mailto:ppm@itdesign.de)

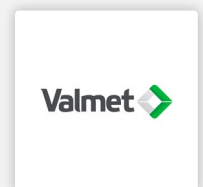
Unsere Leistungen

## Alle Leistungen aus einer Hand

Mit itdesign bekommen Sie das Gesamtpaket aus langjähriger Expertise, herausragender Leistung und echter Partnerschaft. Unsere Kunden begleiten wir im gesamten Prozess mit Clarity – von der Tool-Auswahl über die Einführung bis hin zu Hosting, Application Management und Support. Neben der technischen Umsetzung profitieren Sie von unseren Best Practices und unserem fachlichen Know-how.

Ausgewählte Referenzen

## Diese Unternehmen sind mit Clarity und itdesign erfolgreich



itdesign GmbH  
Friedrichstraße 12  
72072 Tübingen  
Deutschland

